

Проверить ситуацию на объекте. Обратит внимание на ровность стекла (в какую сторону изогнуто). Максимальное соотношение не должно превышать 1:3 (ширина к высоте).

Система GM TOPROLL SMART рассчитана на максимальный вес стекла в 150кг. Для вклеивания стекла в алюминиевый профиль применяется 2-х компонентный клей к примеру: DOW Corning 3441 или DOW Corning 895.

**Внимание! Соблюдайте время затвердевания клея**

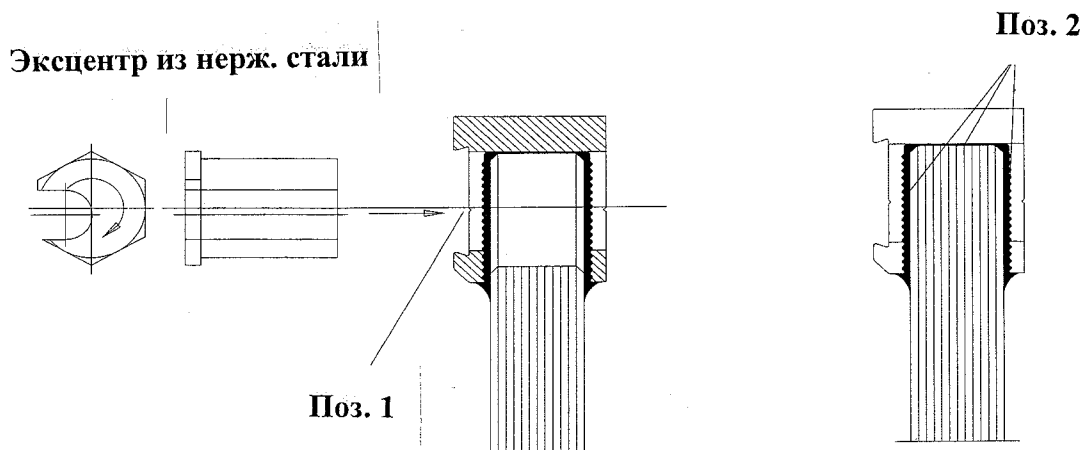
**Должна всегда быть возможность доступа к системе (при монтаже в нише)!**

**А) В Вашем доме:**

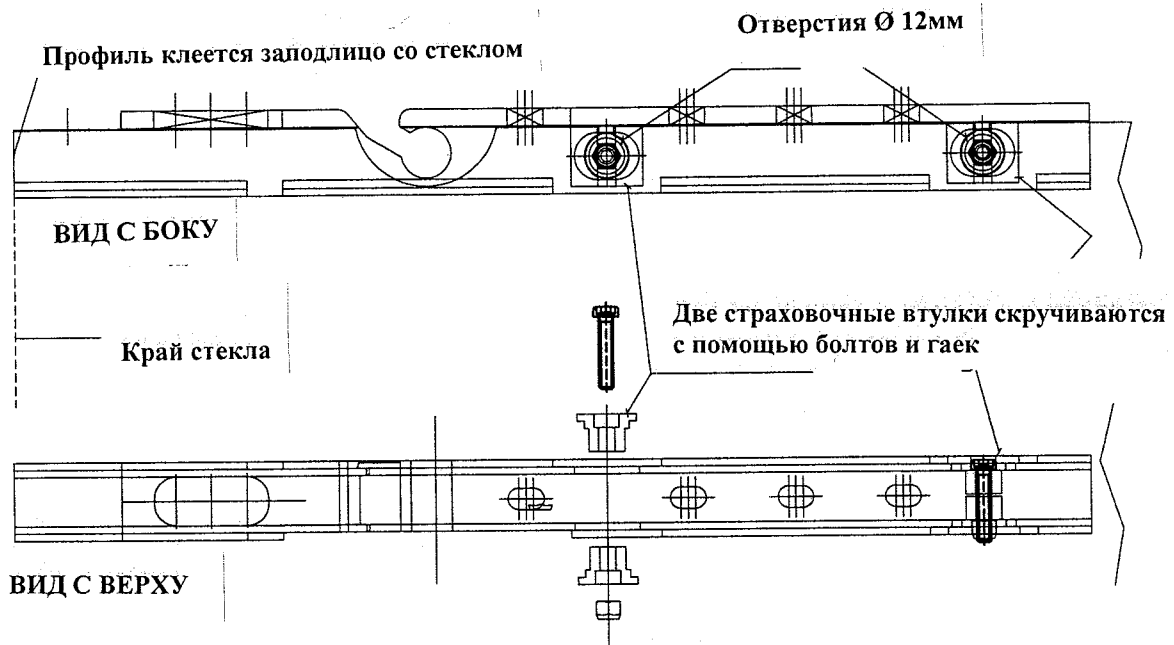
1. Проверить полученные продукты согласно заказу и подтверждению о заказе.
2. Монтаж стекла в профиль

- Для монтажа в первый раз рекомендуется разместить стекло горизонтально.
- Перед вклеиванием стекла очень важно не перепутать профили (один левый, другой правый). Паз в профилях (Поз.1) не должен быть обращён к стене! Это важно при монтаже эксцентров (Поз.2), которые тоже в свою очередь делятся на левый и правый (обозначено как на эксцентре, так и на профиле).
- Стекло вклеивается в верхний профиль и страхуется 2-мя(до80кг) / 4-мя(до 150кг) штифтами-втулками.

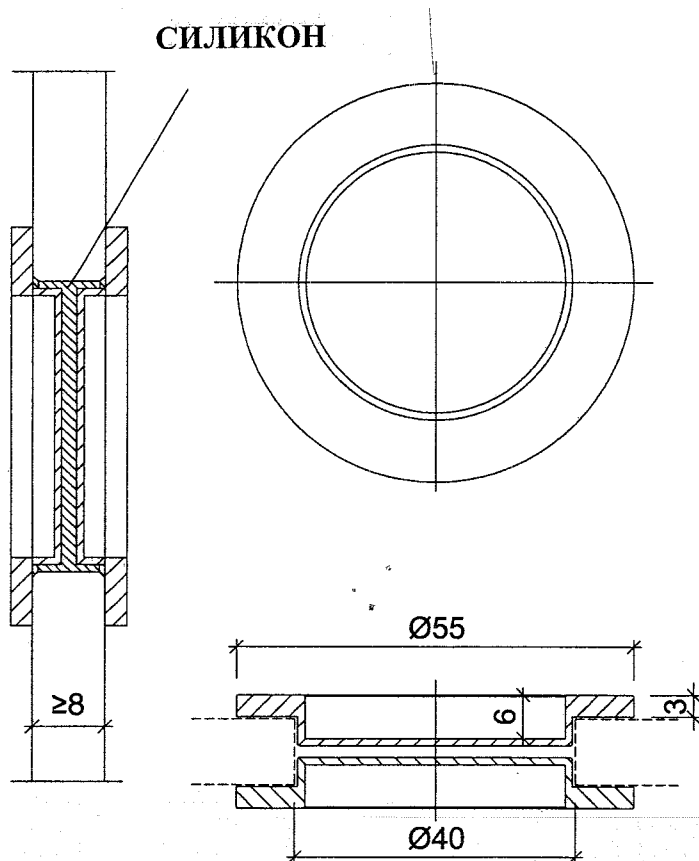
Всё свободное пространство профиля заполняется силиконом (Поз.2). Выдавленный силикон убрать. Профиль центрируется за счёт размещения деревянных реечек. Затем вставляются страховочные втулки и скручиваются с помощью болтов и гаек (входят в набор).



### Монтаж профиля на страховочные штифты.



### 3. Вклеивание ручки-ракушки.



## В) На объекте

1. С помощью чертежей определить места крепления верхней направляющей. Неровности поверхности скомпенсировать с помощью жёстких прокладок.
2. До начала монтажа разместить каретки и стопор внутри направляющей.

Вставить эксцентры (Поз.1) в верхний профиль со стороны предусмотренного для этого паза (Поз.2). Стекло ставится под направляющей (защита кромки стекла!).

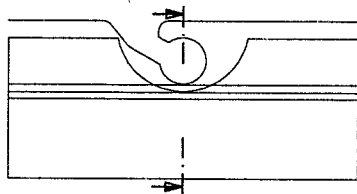
При подъёме стекла, каретки задвигаются в верхний профиль и попадают в прорезь эксцентрика.

При помощи монтажного ключа (входит в набор) делается захват оси каретки и выставляется нужная высота двери (+/- 3мм).

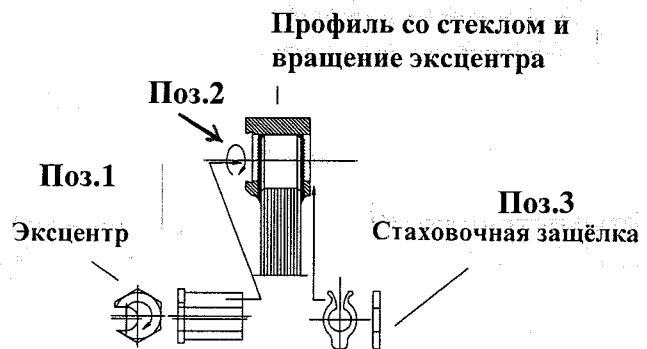
Когда регулировка высоты закончена, то для фиксирования положения, эксцентры вдавливаются в пазы.

На ось каретки между колёсиком и эксцентром втыкается страховочная защёлка (Поз.3)

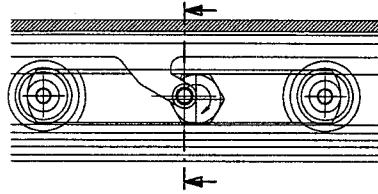
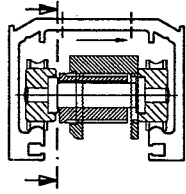
Установка эксцентрика



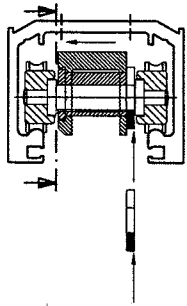
Разрез



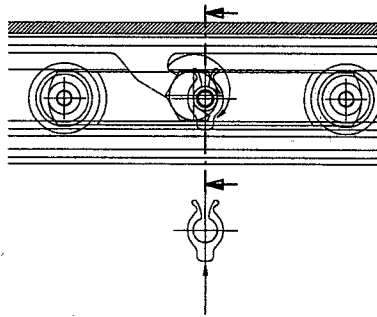
**Поворот эксцентрика и установка страховочной защёлки**



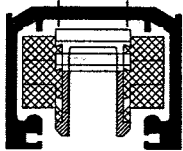
Эксцентр в открытом положении  
готовый для подвешивания элемента



Страховочная защёлка



Эксцентр в закрытом положении  
и страховочная защёлка



Максимальный уровень  
Средний уровень  
Минимальный уровень

Позиция для  
захвата оси

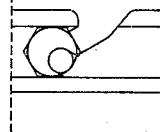
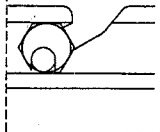
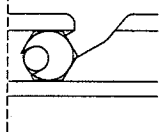
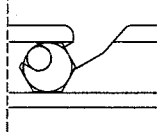
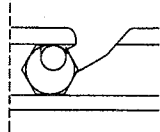
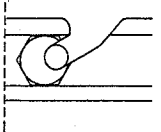
Pos. 1 -4,2mm

Pos. 2 -3,3mm

Pos. 3 ±0mm

Pos. 4 +2,5mm

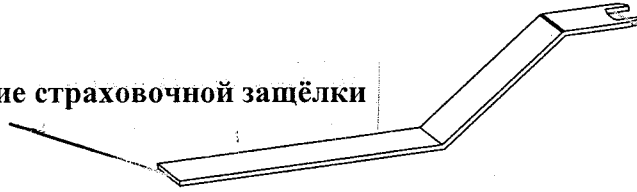
Pos. 5 +1,5



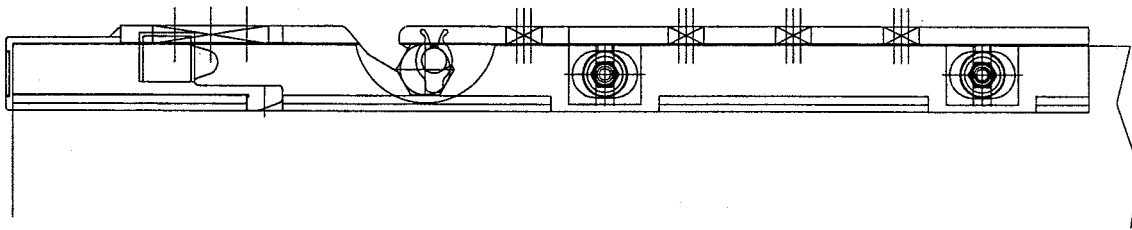
Монтажный ключ

Удаление страховочной защёлки

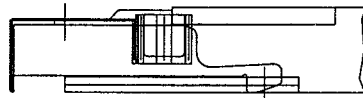
Регулировка эксцентрика



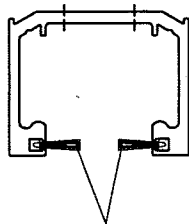
После удаления прокладок, защищающих нижнюю кромку стекла, стекло получает правильное положение. Теперь в верхний профиль стекла вставляются пластиковые заглушки которые выполняют функцию упора для стопора(ограничителя движения).



Заглушка



В завершении в направляющий профиль монтируются щётки. Для этого в краю профиля есть расширенный пас для завода щётки. Щётки прошиты двумя нитками, которые служат для жёсткости / лёгкости хода створки. Что бы ход был легче, нужно удалить нитку.



Щётки